



RedSalud INS


Octubre 2021
Volumen 3, Nº10

PRESENTACIÓN

La RedSalud INS, es una publicación mensual de las actividades que desarrolla la Unidad de Promoción de la Gestión del Conocimiento en el Instituto Nacional de Salud, a través de sitios web como el Blog INSteractúa, el portal de Diseminación Selectiva de Información (DSI), el Boletín Institucional.

Este décimo número del año es una recolección de información y conocimiento de los colaboradores del INS, los cuales han sido organizados en infografías, post y otros; en temas relacionados con salud pública, investigación, salud ocupacional, medicina alternativa y complementaria, alimentación y nutrición.

*Unidad de Promoción de la Gestión del Conocimiento
Oficina General de Información y Sistemas
Instituto Nacional de Salud*

Para más información, hacer clic en el título de cada publicación. 

Contenido

Salud mental del personal de salud.....	2
Pasaporte Vacunación.....	2
3era. dosis contra la COVID-19	2
Retorno a clases en contexto de COVID-19.....	2
Cambio Climático y salud.....	3
Diabetes y COVID-19.....	3
COVID-19: Vacunación para niños y adolescentes.....	3
Cáncer de mama.....	4
Microbiota Intestinal y COVID-19.....	4
¿Cómo se encuentra la salud global?.....	4
Tuberculosis y COVID-19.....	4
Sangre de grado	5
Impacto de la COVID-19 en los profesionales de salud.....	5
Dosis de refuerzo de la vacuna contra COVID-19.....	5
Diabetes y cuidados en tiempo de COVID-19.....	5
Uso de Doble Mascarilla.....	6
Cambio Climático y COVID-19.....	6
Delirio, hospitalización y muerte.....	6
Salud Universal y COVID-19.....	6





3era. dosis contra la COVID-19

La tercera dosis de la vacuna contra la COVID-19 es una medida de respuesta contra la pandemia para reforzar la protección de la población a largo plazo.



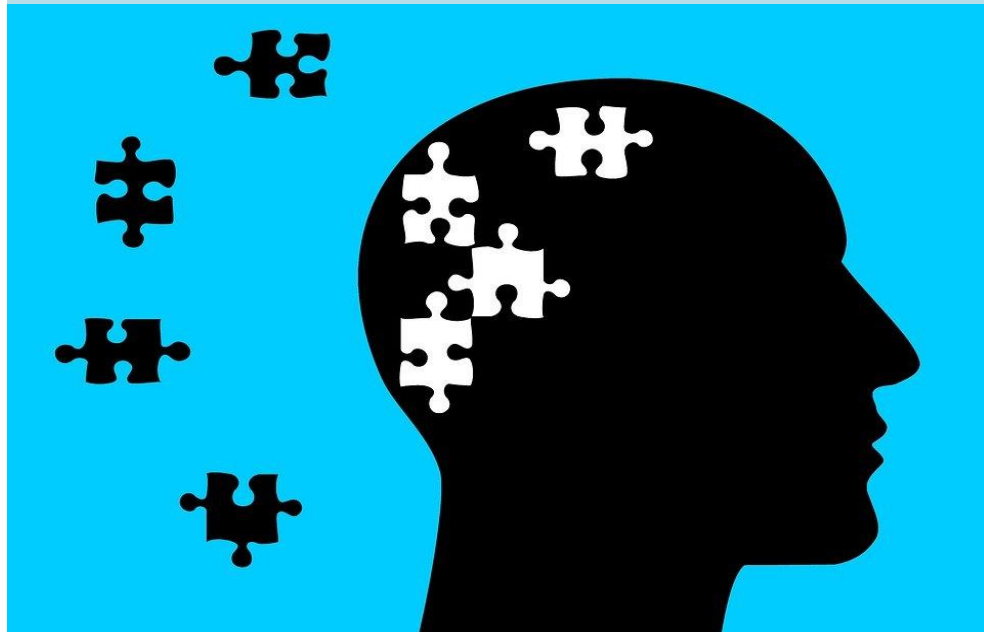
Retorno a clases en contexto de COVID-19

El cierre de escuelas alrededor del mundo ha afectado a más de 86 millones de niños, creando obstáculos para el aprendizaje como no entender las tareas, no contar con internet o no contar con la ayuda disponible para estudiar.



Salud mental del personal de salud durante la pandemia de COVID-19

La salud mental de las personas alrededor del mundo se ha visto afectada por la pandemia de COVID-19, y los profesionales de salud han presentado síntomas como estrés postraumático, ansiedad y depresión en niveles considerables tanto en nuestro país como alrededor del mundo.



Pasaporte de Vacunación COVID-19

Los “pasaportes COVID” o “certificados de inmunidad” sirven para identificar si te encuentras vacunado al momento de viajar. Funcionan en los países de la Unión Europea y con ellos se confirma si la persona está vacunada, si tiene una prueba negativa o se ha recuperado de la enfermedad.



Cambio Climático y Salud



La Organización Mundial de la Salud declaró al cambio climático como la amenaza más grande que enfrenta la humanidad, pues todos los factores del medio ambiente afectan tanto a la salud física como mental. Más de 13 millones de personas en el mundo, pierden la vida cada año por factores relacionados al medio ambiente.

Diabetes y COVID-19

La diabetes es una enfermedad que se caracteriza por tener elevados los niveles de la glucosa (azúcar) en sangre. Hay tres tipos principales: diabetes tipo 1, diabetes tipo 2 (la más común) y la diabetes gestacional.



COVID-19: Vacunación para niños y adolescentes

Las vacunas son utilizadas para proteger la salud de las personas de todas las edades alrededor del mundo durante los últimos años. Por ejemplo, la vacuna contra el sarampión ha prevenido más de 21 millones de muertes entre el año 2000 y el año 2017.





Cáncer de mama

Según los datos presentados por la Organización Mundial de la Salud (OMS), más de 7.8 millones de mujeres fueron diagnosticadas con cáncer de mama en los últimos 5 años, siendo la enfermedad más común en las mujeres.



¿Cómo se encuentra la salud global?

En el año 2020, la Organización Mundial de la Salud seleccionó 10 desafíos de salud global para la década, incluyendo problemáticas como el calentamiento global, proveer servicios de salud con equidad, detener las enfermedades infecciosas, preparación para pandemias, entre otros.

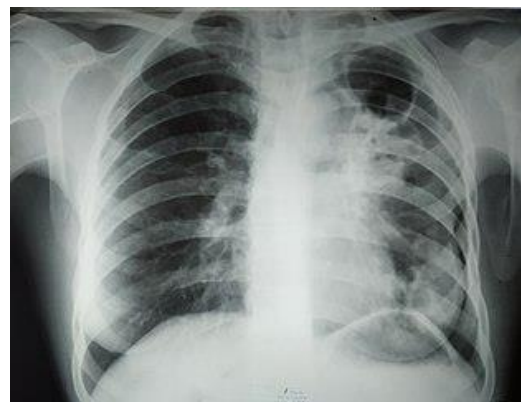


Microbiota Intestinal y COVID-19

Además del sistema respiratorio, el tracto digestivo es el más afectado por las infecciones por coronavirus. La inmunonutrición puede mejorar las respuestas inmunitarias contra las infecciones virales, como el COVID-19.

Tuberculosis y COVID-19

Estudios refieren que la proporción de pacientes admitidos con TB y COVID-19 es de alrededor del 58% según la evidencia, que incluyó alrededor del 80% de los pacientes con TB susceptibles a los medicamentos.



Sangre de grado

La sangre de grado (Croton Lechleri Müll) es un árbol amazónico de pequeña envergadura que crece en las laderas andinas de Perú, Colombia, Bolivia y Ecuador; y es conocida por su histórico uso para cicatrizar heridas.



Impacto de la COVID-19 en los profesionales de salud

Las primeras investigaciones han demostrado una importante carga de salud mental de los trabajadores de primera línea en respuesta al COVID-19. La interrupción de los servicios de atención médica durante la pandemia ha ocasionado serias dificultades.



Dosis de refuerzo de la vacuna contra COVID-19

Una dosis de refuerzo de la vacuna BNT162b2 reduce las tasas tanto de infección como de enfermedad grave por COVID-19.



Diabetes y cuidados en tiempo de COVID-19

El 9,3% de los adultos de 20 a 79 años viven con diabetes. Otros 1,1 millones de niños y adolescentes menores de 20 años viven con diabetes tipo 1.





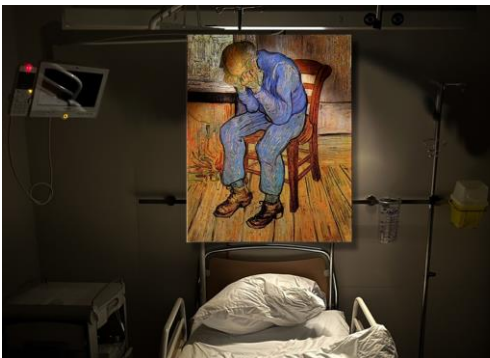
Uso de Doble Mascarilla

A medida que surgieron las nuevas variantes del SARS-CoV-2, se tomaron precauciones adicionales, como el uso de doble mascarilla. El beneficio que pueden brindar está en función a varias variables.



Delirio, hospitalización y muerte

Diversos estudios establecen que, si al momento de ser hospitalizado el adulto mayor ya presenta algunos problemas de salud específicos su probabilidad de complicación y muerte se multiplica varias veces más.



Cambio Climático y COVID-19

La pandemia de COVID-19 y el cambio climático plantean importantes riesgos sistémicos para el bienestar humano. Las condiciones meteorológicas extremas cada vez más frecuentes podrían favorecer la aparición y propagación de diversos tipos de enfermedades infecciosas. Se hace necesaria una vigilancia estrecha, una comunicación internacional eficaz y sistemas de alerta temprana de las pandemias mundiales.

Salud Universal y COVID-19

Esta crisis global creada a partir de la pandemia de COVID-19 podría representar una oportunidad para aprovechar el momento en realizar cambios que beneficien tanto a la cobertura sanitaria universal como a la seguridad sanitaria.



Unidad Funcional de Promoción de Gestión del Conocimiento

UFGC

La UFGC tiene como objetivo captar, gestionar y difundir el conocimiento institucional o el que se produce por un organismo o institución al que se circunscribe, empleando las tecnologías informáticas y comunicacionales que se dispone.

Funciones:

- Promover el desarrollo de capacidades en el personal, en relación a la gestión del conocimiento.
- Fomentar la sistematización del conocimiento científico, técnico y buenas prácticas en la institución.
- Contribuir con la formulación y actualización de documentos normativos y documentos técnicos relacionados con la gestión del conocimiento en el INS.



¿TE APASIONA LA CIENCIA?

COMPARTE TUS EXPERIENCIAS,
INFORMES E IDEAS EN EL

BOLETÍN INSTITUCIONAL Y
BLOG INTERACTÚA



En temas relacionados a salud pública, alimentación y nutrición, salud ocupacional y ambiental, medicina tradicional y complementaria, ciencia y tecnología.

Oficina General de Información y Sistemas

